



AYEN ENERJİ A.Ş.

**01 OCAK 2015 – 30 EYLÜL 2015 DÖNEMİ
YÖNETİM KURULU
FAALİYET RAPORU**

HAZIRLAMA ESASLARI

Yıllık Faaliyet Raporu, Sermaye Piyasası Kurulu'nun Seri II-14.1 sayılı Sermaye Piyasası'nda Finansal Raporlamaya ilişkin Esaslar Tebliği'ni ve Gümrük ve Ticaret Bakanlığı'nın "Şirketlerin Yıllık Faaliyet Raporunun Asgari İçeriğinin Belirlenmesi Hakkında Yönetmelik" gereği hazırlanmıştır.

Şirketin Ticaret Ünvanı, Ticaret Sicil Numarası, merkez ve şubelerine ilişkin iletişim bilgileri ve internet sitesinin adresi:

AYEN ENERJİ ANONİM ŞİRKETİ

Kuruluş tarihi -----: 15.08.1990
Merkez -----: Hülya Sokak No: 37 G.O.P. / ANKARA
Tel -----: (312) 445 04 64
Faks -----: (312) 445 05 02
e-mail -----: ayen@ayen.com.tr
web -----: www.ayen.com.tr
Sermaye -----: 171.042.300,-TL
Ticaret Sicil No -----: 79297-Merkez
Sanayi Sicil No -----: 520264.34
Vergi Dairesi/Sic.No -----: Cumhuriyet - 119 004 5930
Amaç ve Konu----- : Elektrik üretimi ve ticareti yapmak

Şirketin şubesi bulunmamaktadır.

ŞİRKETİN ORGANİZASYON YAPISI

Şirketin Organizasyon yapısı Ayen Enerji Anonim Şirketi aynı sektörde faaliyet gösteren ve finansal tablolarını konsolide ettiği bağlı ortaklıkları Ayen Ostim Enerji Üretim A.Ş., Kayseri Elektrik Üretim Sanayi ve Ticaret A.Ş., Ayen Elektrik Ticaret A.Ş., Aksu Temiz Enerji Elektrik Üretim Sanayi ve Ticaret A.Ş., Ayel Elektrik Üretim Sanayi ve Ticaret A.Ş., Araklı Doğalgaz Enerji Üretim Sanayi ve Ticaret A.Ş.ve Arnavutluk'ta Arnavutluk yasalarına göre kurulu bulunan Ayen AS Energji SHA , Ayen Energji Trading SHA , Ayen Energy Trading D.O.O.(Sırbistan) ve Ayen Energija D.O.O. (Slovenya) ile birlikte "Grup" olarak belirtilmiştir.

Şirketin sermaye ve ortaklık yapıları ile bunlara ilişkin hesap dönemi içerisindeki değişiklikler Şirketin 30 Eylül 2015 tarihi itibarıyla sermaye yapısı aşağıdaki gibidir.

Hissedar	Pay Oranı (%)	Pay Adedi	Pay Tutarı	Pay Grubu
Aydiner İnşaat A.Ş	56,8738023	9.727.825.965	97.278.259,65	A
Aydiner İnşaat A.Ş	28,1038374	4.806.945.000	48.069.450,00	B(Halka Kapalı)
Mehmet AYDINER	0,0000451	772.200	7.722,00	A
Fatma Nirvana AYDINER	0,0000169	289.575	2.895,75	A
Ömer Ali AYDINER	0,0000169	289.575	2.895,75	A
Turhan AYDINER	0,0000169	289.575	2.895,75	A
Turgut AYDINER	0,0000146	250.965	2.509,65	A
Fahrettin Amir ARMAN	0,0000001	2.145	21,45	A
Halka Açık Kısım	15,0112866	2.567.565.000	25.675.650,00	B(Halka Açık)
Toplam	%100	17.104.230.000	171.042.300,00	

Şirketin esas sermayesi 171.042.300,00 TL (YüzyetmişbirmilyonkırkikibinüçyüzTürk Lirası) olup; her biri 1 (Bir kuruş değerinde 17.104.230.000 adet hisseye ayrılmıştır. Bunlardan 9.729.720.000 adedi nama yazılı (A) grubu hisselerdir. (B) grubu hisselerin 2.567.565.000 adedi halka açık olup; 4.806.945.000 adedi halka açık olmayan nama yazılı (hamiline) hisselerdir.

Bu faaliyet döneminde Şirketin pay sahipliği yapısında bir değişiklik meydana gelmemiştir.

Yönetim Organı, Üst Düzey Yöneticileri, Yetki Sınırları, Görev Süreleri;

Şirketin işleri ve idaresi, Türk Ticaret Kanunu hükümleri gereğince 5 (beş) adedi (A) grubu hissedarlar arasından olmak üzere, Genel Kurul tarafından seçilen en az 7 (yedi) üyeden oluşan Yönetim Kurulu tarafından yürütülür.

YÖNETİM KURULU

<i>Adı Soyadı</i>	<i>Görevi</i>	<i>Görev Süresi</i>
Mehmet AYDINER	Yönetim Kurulu Başkanı	08.05.2013 tarihinden itibaren 3 yıl
Turgut AYDINER	Yönetim Kurulu Başkan Yardımcısı	08.05.2013 tarihinden itibaren 3 yıl
Ayşe Tuvana AYDINER KIRAÇ (Aydıner İnşaat A.Ş. Adına)	Yönetim Kurulu Üyesi	08.05.2013 tarihinden itibaren 3 yıl
Ömer Ali AYDINER	Yönetim Kurulu Üyesi	08.05.2013 tarihinden itibaren 3 yıl
Fahrettin Amir ARMAN	Yönetim Kurulu Üyesi Genel Müdür	08.05.2013 tarihinden itibaren 3 yıl
Metin BOSTANCIOĞLU	Bağımsız Yönetim Kurulu Üyesi	31.03.2015 tarihinden itibaren 1 yıl
Kadir Nejat ÜNLÜ	Bağımsız Yönetim Kurulu Üyesi	31.03.2015 tarihinden itibaren 1 yıl

YÖNETİM KURULU BÜNYESİNDE OLUŞTURULAN KOMİTELER

Denetimden Sorumlu Komite

Adı Soyadı	Görevi
Kadir Nejat Ünlü	Komite Başkanı
Metin Bostancıoğlu	Üye

Riskin Erken Saptanması ve Teşhisi Komitesi

Adı Soyadı	Görevi
Metin Bostancıoğlu	Komite Başkanı
Ayşe Tuvana Aydıner Kırac	Üye

Kurumsal Yönetim Komitesi

Adı Soyadı	Görevi
Metin Bostancıoğlu	Komite Başkanı
Mehmet Aydıner	Üye
Turgut Aydıner	Üye
Ahmet Alan	Kurumsal Yönetim Derecelendirme Uzmanı

TÜRKİYE ELEKTRİK ENERJİSİ

KURULUŞ VE YAKIT CİNSLERİNE GÖRE KURULU GÜÇ

KURULUŞLAR	2014 YILI SONU			30.09.2015 SONU İTİBARIYLA		
	KURULU GÜÇ	KATKI	SANTRAL SAYISI	KURULU GÜÇ	KATKI	SANTRAL SAYISI
	MW	%	ADET	MW	%	ADET
EÜAŞ + EÜAŞ'A BAĞLI ORTAKLIK SANT.	21.879,2	31,5	78,0	20.321,2	28,2	76
İŞLETME HAKKI DEVREDİLEN SANTRALLAR	946,2	1,4	60	946,2	1,3	60
YAP İŞLET SANTRALLARI	6.101,8	8,8	5	6.101,8	8,5	5
YAP İŞLET DEVRET SANTRALLARI	2.319,3	3,3	19	2.312,3	3,2	18
SERBEST ÜRETİM ŞİRKETLERİ	38.193,4	54,9	839	42.226,2	58,5	877
OTOPRODÜKTÖR SANTRALLARI	27,2	0,0	6	26,4	0,0	5
LİSANSIZ (TEDAŞ) SANTRALLERİ	52,8	0,1	119	221,6	0,3	300
TOPLAM	69.519,8	100,0	1.126	72.155,6	100,0	1.341

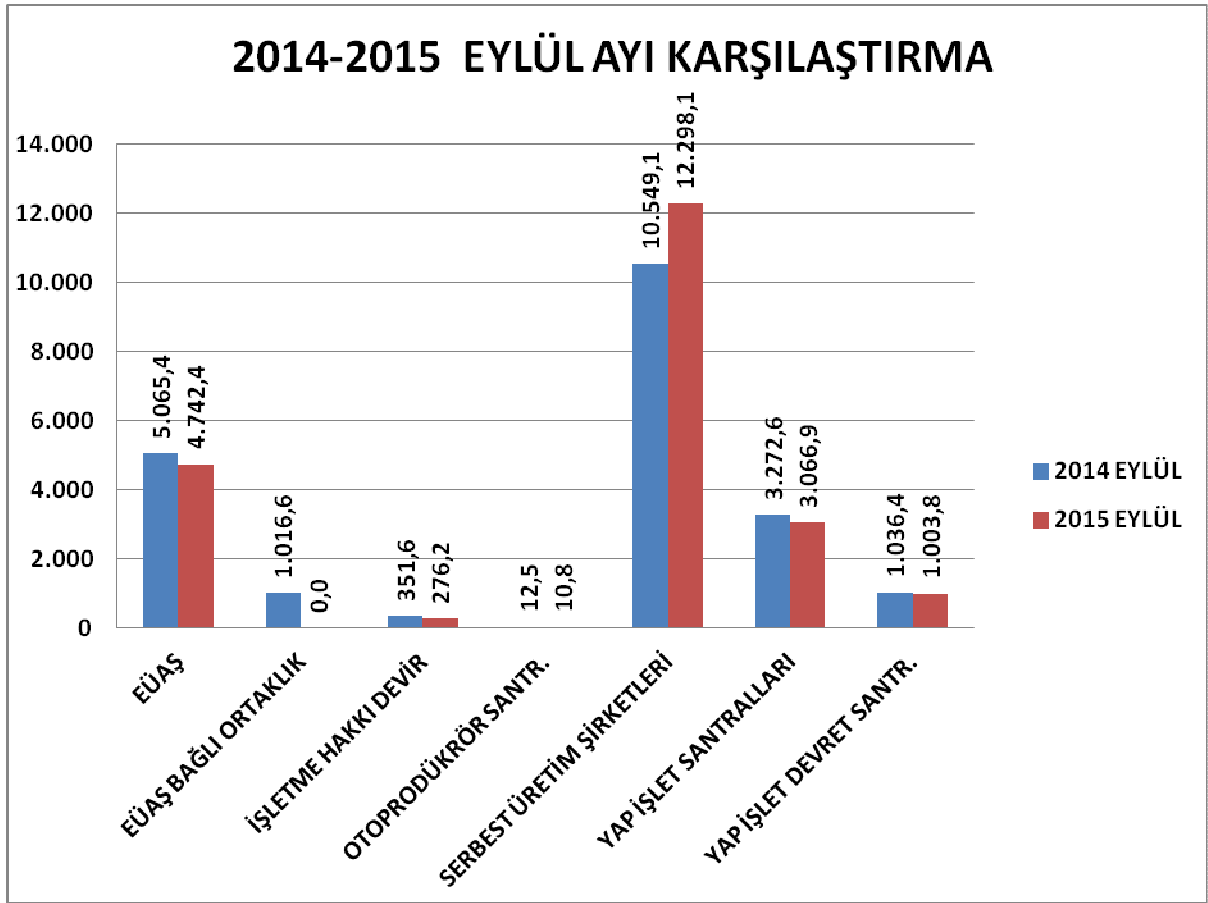
YAKIT CİNSLERİ	2014 YILI SONU			30 EYLÜL 2015 SONU İTİBARIYLA		
	KURULU GÜÇ	KATKI	SANTRAL SAYISI	KURULU GÜÇ	KATKI	SANTRAL SAYISI
	MW	%	ADET	MW	%	ADET
FUEL-OİL + ASFALTİT + NAFTA + MOTORİN	659,8	0,9	18	742,3	1,0	15
TAŞ KÖMÜRÜ + LİNYİT	8.573,4	12,3	23	8.729,4	12,1	25
İTHAL KÖMÜR	6.062,6	8,7	8	6.064,2	8,4	8
DOĞALGAZ + LNG	21.476,1	30,9	230	21.495,7	29,8	240
YENİLEN.+ATIK+ATIKISI+PİROLİTİK YAĞ	288,1	0,4	58	320,5	0,4	66
ÇOK YAKITLILAR KATI+SIVI	667,8	1,0	9	657,8	0,9	7
ÇOK YAKITLILAR SIVI+D.GAZ	4.074,0	5,9	42	3.883,8	5,4	38
JEOTERMAL	404,9	0,6	15	581,4	0,8	17
HİDROLİK BARAJLI	16.606,9	23,9	77	18.126,2	25,1	89
HİDROLİK AKARSU	7.036,3	10,1	444	7.231,6	10,0	451
RÜZGAR	3.629,7	5,2	90	4.144,2	5,7	106
GÜNEŞ (LİSANSIZ)	40,2	0,1	112	178,6	0,2	279
TOPLAM	69.519,8	100,0	1.126	72.155,6	100,0	1.341

***Türkiye'nin Kurulu gücü 30.09.2015 ay sonu itibariyle toplam 1.341 adet tesis ile 72.155,6 MW olmuştur.

TÜRKİYE ÜRETİMİNİN BİRİNCİL KAYNAKLARA VE KURULUŞLARA GÖRE DAĞILIMI				
				Birim : MWh
	TEMMUZ	AĞUSTOS	EYLÜL	TOPLAM
FUEL-OİL + ASFALTİT + NAFTA + MOTORİN	373.347	348.683	368.981	1.091.011
İTHAL KÖMÜR + TAŞ KÖMÜRÜ + LİNYİT	6.581.972	6.655.152	5.833.038	19.070.162
DOĞALGAZ + LNG	8.049.370	9.948.648	8.966.273	26.964.291
DİĞERLERİ	0	0	0	0,00
ÇOK YAKITLILAR SIVI+D.GAZ	126.316	127.777	120.713	374.806
TERMİK TOPLAM	15.131.006	17.080.260	15.289.006	47.500.272
JEOTERMAL	249.638	258.619	233.497	741754
HİDROLİK BARAJLI	5.260.006	5.124.043	4.304.997	14.689.046
HİDROLİK AKARSU	1.415.063	1.049.504	807.942	3.272.509
HİDROLİK TOPLAM	6.675.069	6.173.547	5.112.939	17.961.555
RÜZGAR	1.217.835	1.140.630	762.791	3.121.256
TÜRKİYE ÜRETİM TOPLAMI	23.273.548	24.653.055	21.398.233	69.324.836

Birim : kWh				
ŞİRKETLER	TEMMUZ	AĞUSTOS	EYLÜL	TOPLAM
EÜAŞ	5.170.933	5.791.382	4.742.428	15.704.743
EÜAŞ'a BAĞLI ORT.	0	0	0	0,00
İŞLETME HAKKI DEV.SANT.	338.271	257.888	276.192	872.351
OTOPRODÜKTÖR SANT.	13.882	10.860	10.764	35.506
SERBEST ÜRETİM SANTR.	12.804.418	13.707.849	12.298.109	38.810.376
YAP İŞLET SANT.	3.783.940	3.759.204	3.066.892	10.610.036
YAP İŞLET DEVRET SANT.	1.162.104	1.125.872	1.003.848	3.291.824
TÜRKİYE ÜRETİM TOPLAMI	23.273.548	24.653.055	21.398.233	69.324.836
DIŞ ALIM TOPLAM	650.254	669.788	548.429	1.868.471
ENTERKONNEKTE TOP.	23.923.802	25.322.843	21.946.662	71.193.307
DIŞ SATIM TOPLAM	282.580	272.513	279.758	834851
TÜRKİYE TÜK.SUN.TOPLAM	23.641.223	25.050.330	21.666.904	70.358.457

2014-2015 KÜMÜLATİF KARŞILAŞTIRMA		
	2014	2015
EÜAŞ	5.065,4	4.742,4
EÜAŞ BAĞLI ORTAKLIK	1.016,6	0,0
İŞLETME HAKKI DEVİR	351,6	276,2
OTOPRODÜKTÖR SANTR.	12,5	10,8
SERBEST ÜRETİM ŞİRKETLERİ	10.549,1	12.298,1
YAP İŞLET SANTRALLARI	3.272,6	3.066,9
YAP İŞLET DEVRET SANTR.	1.036,4	1.003,8
TOPLAM	4,4	0,0
	21.308,5	21.398,2



YATIRIMLARIMIZ

Fan Havzası HES Projesi: Arnavutluk'ta kurulu Ayen AS Enerji SHA tarafından yürütülen 110,70 MW kurulu gücünde, 380 milyon kWh elektrik enerjisi üretim kapasiteli projemizde inşaat çalışmaları devam etmekte olup, rapor tarihi itibarı ile Nehir tipi,28 MW gücünde,yıllık 118.400.000 kWh üretim kapasiteli Peshqeshit 3 Hidroelektrik Santrali Ticari işletmeye alınmıştır.

Bu rapor tarihi itibarı ile, işletmeye alınan santralimiz ile birlikte bu projemizin genel tamamlanma yüzdesi %73 düzeyine ulaşmıştır.

Akbük II RES: 4628 Sayılı Kanun kapsamında, Aydın ili, Didim ilçesi, Akbük mevkiinde tesis edilip işletilecek olan 20 MW kurulu gücünde, 68.153.000 kWh elektrik enerjisi üretim kapasiteli rüzgar enerjisine dayalı elektrik üretim tesisi için, proje sahasına ve enerji iletim hattına ait Orman izinleri temin edilmiş, ulaşım yollarının yapımı tamamlanmış olup tesis inşaatı çalışmaları devam etmektedir. Tesisin, 2016 yılı ilk yarısında tamamlanıp, ticari işletmeye alınması öngörülmektedir.

Trabzon, Araklı Çankaya Barajı ve HES: Bağlı ortaklığımız Araklı Enerji Doğalgaz Sanayi ve Ticaret A.Ş. ,98,36 MW kurulu gücünde, 244 858 000 kWh üretim kapasiteli, Çankaya barajı ve HES projesi için 6446 sayılı Elektrik Piyasası Kanunu ve ilgili mevzuat uyarınca Enerji Piyasası Düzenleme Kurumundan Önlisans almıştır.

Aksu RES: Bağlı Ortaklığımız Aksu Temiz Enerji Elektrik Üretim Sanayi ve Ticaret A.Ş. tarafından Kayseri ili, Yahyalı ilçesinde tesis edilen, Rüzgar Enerjisine dayalı 72 MW kurulu gücünde, 237.218.900 kWh/yıl kapasiteli Elektrik Enerjisi Üretim Tesisinde kapasite artışı için yaptığımız başvuru uygun bulunarak; 8 MW'lık Kapasite artışı neticesinde toplam kapasite 80 MW'a yükseltilmiş ve EPDK tarafından Lisans Tadili yapılmıştır. Bu kapasite artışı sonucunda, Aksu Rüzgar Enerjisi Üretim Tesisinin ilave türbinlerinin devreye girmesi ile birlikte, beklenen yıllık toplam üretim miktarı 263.500.800 kWh olacaktır.

Mordoğan RES: Şirketimiz tarafından İzmir ili, Karaburun ilçesinde tesis edilen, Rüzgar Enerjisine dayalı 31,5 MWm kurulu gücünde, 99.409.200 kWh kapasiteli Mordoğan RES Elektrik Enerjisi Üretim Tesisinde kapasite artışı için yaptığımız başvuru uygun bulunarak; 10,5 MWm'lık Kapasite artışı neticesinde toplam kapasite 42 MWm'a yükseltilmiş ve EPDK tarafından Lisans Tadili yapılmıştır. Bu kapasite artışı sonucunda, Mordoğan Rüzgar Enerjisi Üretim Tesisinin ilave türbinlerinin devreye girmesi ile birlikte, beklenen yıllık toplam üretim miktarı 128.426.000 kWh olacaktır.

FAALİYETLERİMİZ

GENEL	MORDOĞAN	AKBÜK	YAMULA(*)	AYEN OSTİM	BÜYÜKDÜZ	AKSU	KORKMAZ	PESHQESHİT HEPP(*)
Santralin Yeri	Karaburun - İzmir	Didim - Aydın	Kızılırmak Nehri - Kayseri	Ostim - Ankara	Kürtün İlçesi -Gümüşhane	Dikme Köyü Yahyalı-Kayseri	İzmir-Seferihisar-Sığacık mevki	Arnavutluk-Mirdite Peshqeshit mevki
Santral Tipi	Rüzgar Enerjisi Santrali	Rüzgar Enerjisi Santrali	Rezervuarlı	Doğalgaz Kombine Çevrim Elektrik Santrali	Çökeltme havuzlu, kapaklı ve kontrolsüz savaklı nehir tipi, depolamasız regülatörlü	Rüzgar Enerjisi Santrali	Rüzgar Enerjisi Santrali	Çökeltme Havuzlu Kapaklı ve Kontrolsüz Savaklı nehir Tipi, Depolamasız regülatörlü
Kurulu Güç	30,75 MW	31,50 MW	100 MW	41 MW	70,80 MW	72 MW	24 MW	28 MW
Lisansa Esas Yıllık Üretim	96.000 MWh	122.400 MWh	422.300 MWh	280.000 MWh	192.021 MWh	237.200 MWh	83.005 MWh	118.400 MWh
Gerçekleşen Üretim (Ocak - Eylül)	53.167 MWh	68.006 MWh	199.362 MWh	48.161 MWh	141.489 MWh	136.061 MWh	49.377 MWh	11.209 MWh
Kapasite Kull. Oran	70%	76%	100%	25%	82%	77%	78%	-

*Yamula Hes barajı rezervuarlı olduğundan verilen üretim programına göre çalışmaktadır.

**Peshqeshit HEPP Mayıs 2015 itibarı ile ticari işletmeye alınmıştır.

Üretim Yeri	2015 3. Dönem Miktar (kWh)	2014 3. Dönem Miktar (kWh)
Mordoğan Res	53.167.860	46.825.960
Ayen Ostim	48.161.915	118.993.610
Yamula HES	199.362.790	239.808.200
Akbük RES	68.006.499	56.630.090
Aksu RES	136.061.947	114.033.110
Büyükdüz HES	141.489.671	91.175.190
Korkmaz RES (*)	49.377.583	4.754.020
Peshqeshit HES (**)	11.209.000	-

(*) Ağustos 2014 itibarı ile ticari işletmeye alınmıştır.

(**) Mayıs 2015 itibarı ile ticari işletmeye alınmıştır

FİNANSAL YAPI İLE İLGİLİ ORANLAR

SPK'nun seri:II-14.1 sayılı tebliği çerçevesinde düzenlenen finansal tablo ve bilgiler esas alınarak hesaplanan finansal durum, karlılık ve borç ödeme durumlarına ilişkin temel rasyolar;

TEMEL RASYOLAR / KONSOLİDE	30.09.2015	31.12.2014
Cari Oran	0,23	0,82
Net Borç / Özkaynak	5,46	3,36
Brüt Kar Marjı (%)	23%	25%
Faaliyet Kar Marjı (%)	21%	20%
VAFÖK Marjı	26%	33%